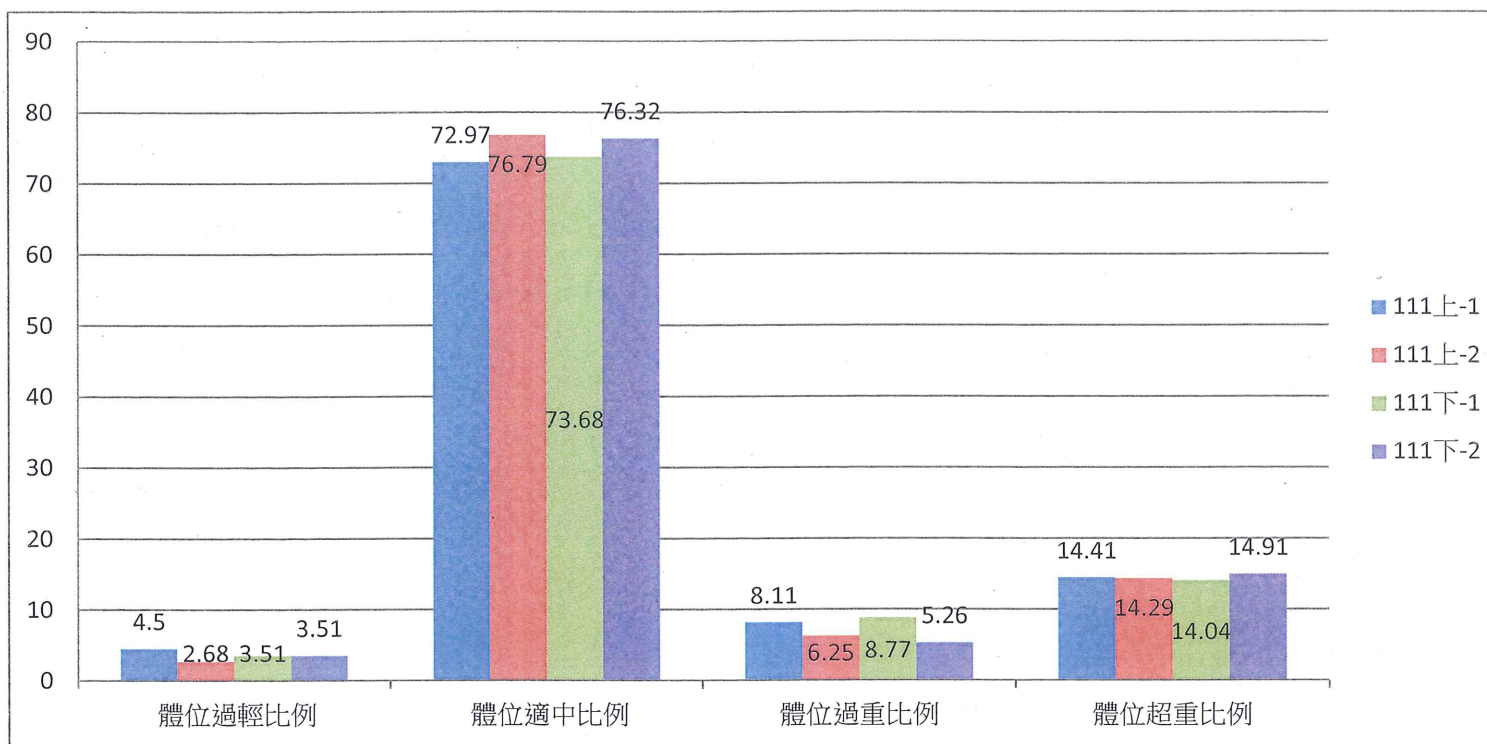


## 桃園市龜山區福源國小111學年度體位統計比較圖表

|        | 111上-1 | 111上-2 | 111下-1 | 111下-2 |
|--------|--------|--------|--------|--------|
| 體位過輕比例 | 4.5    | 2.68   | 3.51   | 3.51   |
| 體位適中比例 | 72.97  | 76.79  | 73.68  | 76.32  |
| 體位過重比例 | 8.11   | 6.25   | 8.77   | 5.26   |
| 體位超重比例 | 14.41  | 14.29  | 14.04  | 14.91  |



說明：本學年度學童體位適中比例由 72.97% 提升至 76.32%，約達3/4總人數，成效進步。

護理師：**護理師林惠鈴**

組長：**學生事務組長葉慈惠**

主任：**輔導室主任王盈中**

校長：**福源國民小學校長薛淑芬**